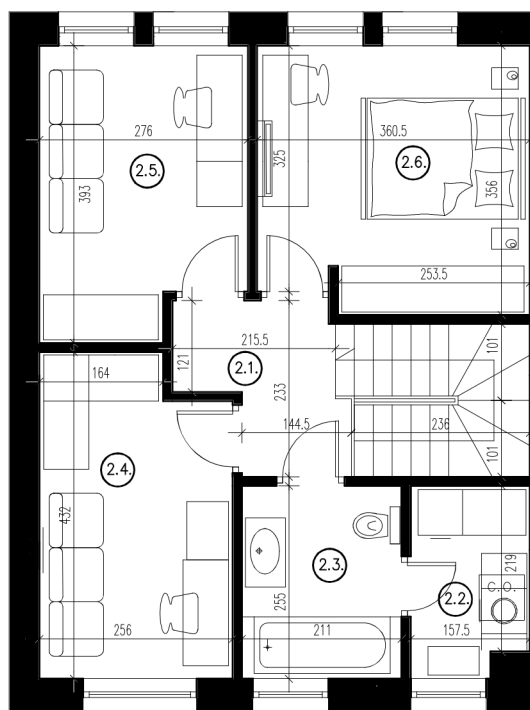
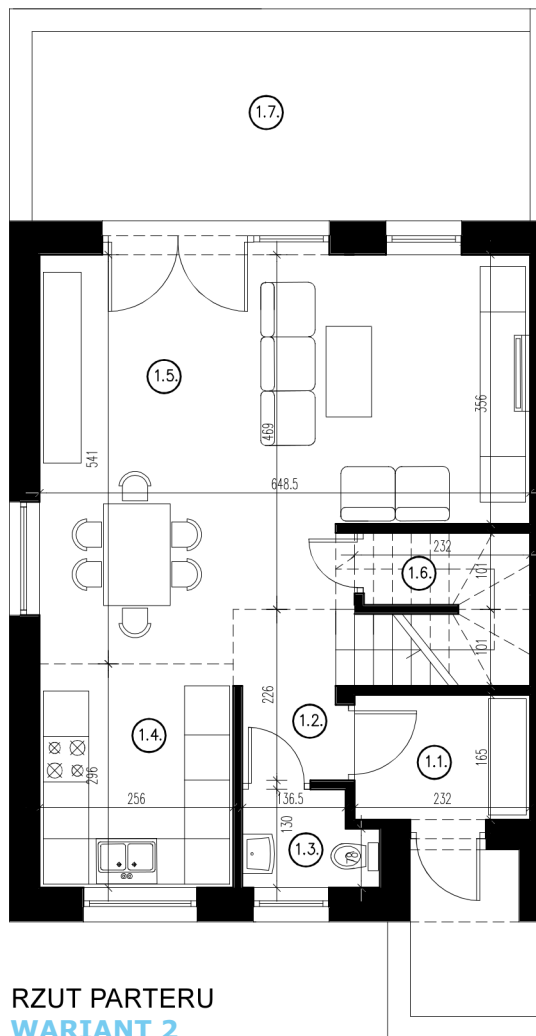


ZŁOTNIKI ULICA WRZOSOWA 24/1 B1.1



PARTER		
1.1.	Wiatrołap	3,71m ²
1.2.	Komunikacja	3,11m ²
1.3.	WC	2,05m ²
1.4.	Kuchnia	7,41m ²
1.5.	Pokój dzienny+jadalnia	28,68m ²
1.6.	Schowek	1,20m ²
razem		46,16m ²
1.7.	Taras	16,46m ²

PIĘTRO		
2.1.	Komunikacja	4,09m ²
2.2.	Pomieszczenie techniczne	3,66m ²
2.3.	Łazienka	5,19m ²
2.4.	Pokój	10,24m ²
2.5.	Pokój	9,88m ²
2.6.	Sypialnia	12,29m ²
razem		45,35m ²

